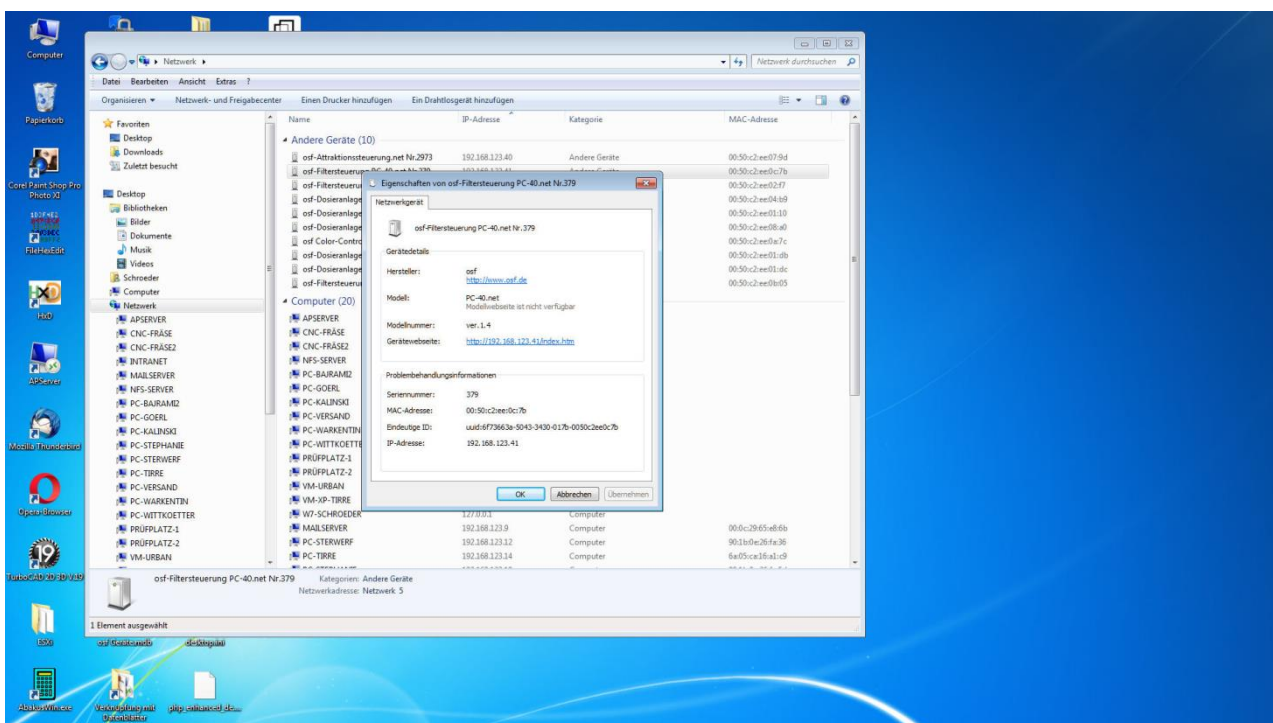




MAC-Adressen anzeigen



Einige Internet-Router benötigen für die Freigabe des Internetzugriffes die MAC-Adressen der OSI-Geräte. Diese können für Geräte mit einem Softwarestand ab 2017 im Windows-Explorer abgerufen werden:



Ein Video zur Demonstration der Vorgehensweise finden Sie unter https://osf.de/download/download.php?dll=Netzwerk/MAC_Adresse_anzeigen.mp4.