

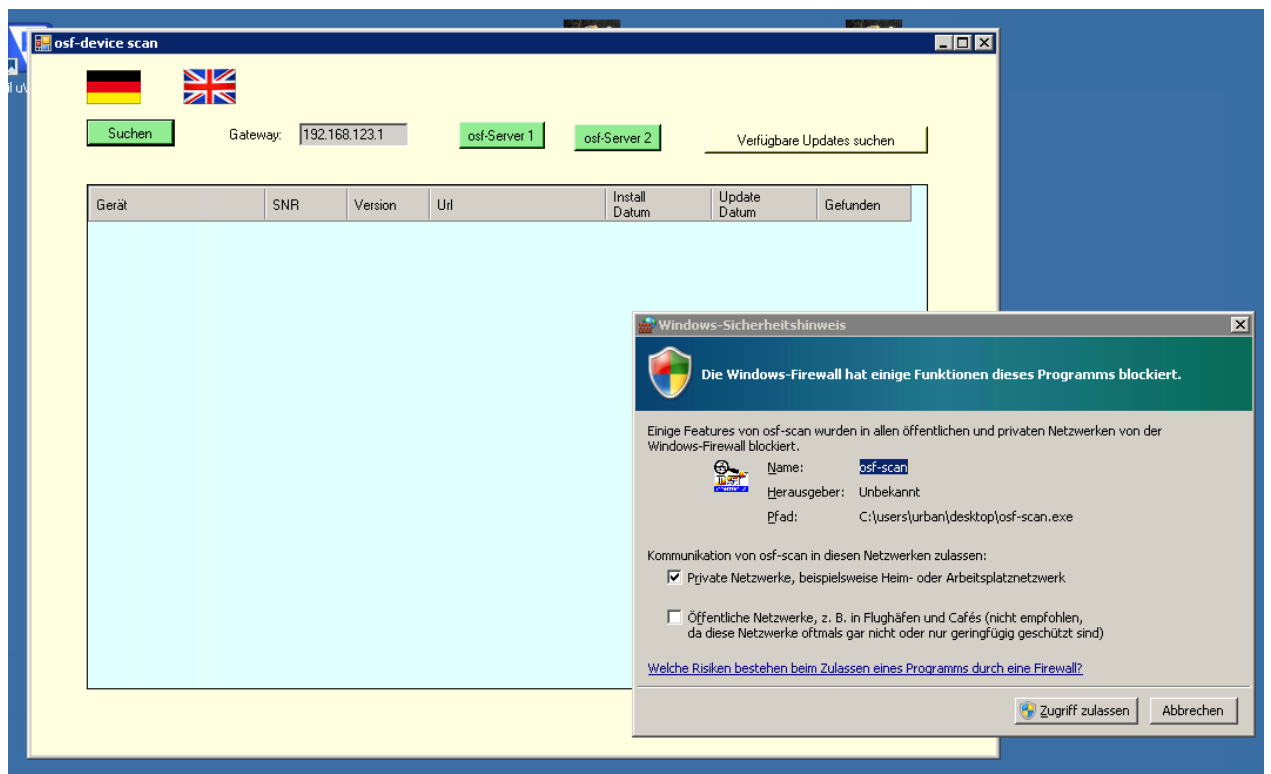
osf-scan

osf-Geräte im Netzwerk finden

Das Programm „osf-scan.exe“ listet alle osf-Geräte im Netzwerk auf, die einen Programmstand ab 2017 haben.

ZIP-Datei von <http://osf.de/download/download.php?dll=Netzwerk/osf-scan.zip>

1. Downloaden.
2. Das Programm aus der ZIP-Datei entpacken und auf dem Rechner speichern.
3. Programm starten.
4. Bei einigen Windows-Versionen meldet sich nach dem Suchen der Geräte die Windows-Firewall.



5. Für private Netzwerke den Zugriff zulassen.
6. Suchen nochmal anklicken.

Android-Version für Mobile-Geräte:

<http://osf.de/download/download.php?dll=Netzwerk/osf-devices.apk>



osf Hansjürgen Meier . Elektrotechnik und Elektronik GmbH & Co KG

Postfachanschrift:
Postfach 1405
D-32328 Espelkamp

Hausanschrift:
Eichendorffstrasse 6
D-32339 Espelkamp

Telefon (05772) 9704-0
Telefax (05772) 5730

E-Mail: info@osf.de
Internet: www.osf.de

