

Whirlpool Steuerung

Whirlpool Control

Coffret de Whirlpool



Whirlpool-Kombination

Art. Nr.: 306.290.0005

Die Whirlpool-Kombination besteht aus einer Filtersteuerung und einer Steuerung für die Whirlpool-Attraktionen.

Die Kombination eignet sich zur Steuerung von Filterpumpen mit und ohne Drehzahlregelung. Die Niveauregelung ist für Schwimmbäder mit Überlaufrinne und für Skimmerbecken verwendbar. Sie beinhaltet auch eine Zeitüberwachung mit Zwangsaus-schaltung des Magnetventils. Durch den Anschluss unseres Solar-Tempe-raturfühlers wird automatisch die Solarregelung aktiviert. Das Steuerger-ät verfügt sowohl über potentialfreie, als auch 230V Anschlussklemmen für Dosiertechnik und Heizung. Durch den Anschluss unseres Luft-Tempe-raturfühlers wird automatisch die Frostschutzfunktion aktiviert.

Mit Tastern im Wannrand des Whirlpools (Option) sind die Massa-gepumpe, das Gebläse und die Unterwasserbeleuchtung schaltbar. Als Taster eignen sich unsere Sensor-Armatur Nr. 31 (3-fach Bedienele-ment) und 3 EL-Taster. Letztere kön-nen auch unterhalb des Wasserspie-gels eingebaut werden.

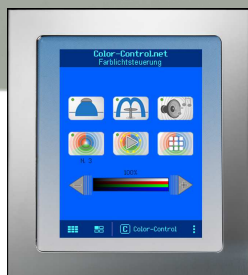
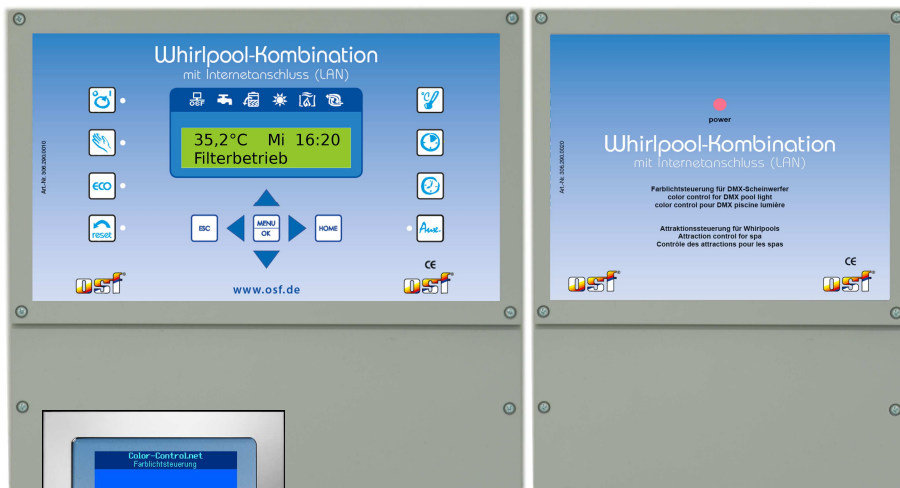
Im ECO-Betrieb sind die Wasser-standsabsenkung mittels Bodenab-laufventil (Überlaufrinne), die Redu-zierung der Wassertemperatur und die Verringerung der Drehzahl einer drehzahlgeregelten Pumpe möglich.

Das RGBW Farblicht mit DMX Technologie kann ebenfalls von Wannrand eingeschaltet werden. Programmiert wird es mittels unseres externen Touch-Bedienteils (Option) oder via Internet.

Der eingebaute Web-Server mit LAN Anschluss ermöglicht den Anschluss an das Internet, an die Gebäudeleittechnik und an ein Com-puternetzwerk. **Im Störfall sendet er eigenständig E-Mails.**

Ein elektronischer Motorschutz und eine Anschlussmöglichkeit für unsere Rückspülsteuerung EUROTRONIK-10 sind vorhanden. Weiterhin kann das Rückspülen auch mit Stangenventilen durchgeführt werden.

Die Taster und das externe Touch-Bedienteil sind nicht im Lieferumfang enthalten!



Externes Touch-Bedienteil

Neuentwicklung



Sensor-Armatur Nr. 31



EL-Taster

| Technische Daten | Whirlpool-Kombination |
|------------------------------------|--------------------------|
| Nennspannung wahlweise | 230V/50Hz bzw. 400V/50Hz |
| Schaltleistung Filterpumpe | Max. 8A AC3 |
| Schaltleistung Heizung | Max. 3A |
| Schaltleistung Massagepumpe | Max. 3A |
| Schaltleistung Gebläse | Max. 3A |
| Schaltleistung Licht | Max. 3A |
| Farblicht | RGBW DMX-512 |
| Gehäusemaße Filtersteuerung | 300x285x85mm |
| Gehäusemaße Whirlpool-Attraktionen | 220X285X85mm |
| Schutzart | IP 40 |
| Internetanschluss | LAN |

| Anschlussplan | Filtersteuerung |
|---------------|---------------------------|
| Netz | LAN |
| Pumpe | Speck |
| | Zodiac |
| | Pentair |
| | WSK |
| | Heizung 230V |
| | Dosiert. 230V |
| | Licht 230V |
| | Solar-Stellantr. 230V |
| | Bodenablauf Ventil |
| | Magnetventil |
| | Rückspülventil |
| | Klarspülventil |
| | EURO-TRONIK |
| | Dosiert. pot.-fr. |
| | Heizung pot.-fr. |
| | Störmeldung |
| | Druckschalter |
| | Druckwächter |
| | Poolabdeckung-Endschalter |
| | Lichtschalter |
| | Temp. Sensor |
| | Solar Sensor |
| | Luft. Sensor |
| | Niveau-Sensoren |

| Anschlussplan | Whirlpool-Attraktionen |
|------------------------------|------------------------|
| Netz 230V | LAN |
| Licht 230V (Farblicht Trafo) | data+ |
| Massagepumpe max. 8A | data- |
| Gebläse max. 8A | DMX OUT |
| Licht (Trafo) max. 4A | |
| Taster Farblicht | |
| Taster Pumpe | |
| Taster Gebläse | |
| Taster Licht | |

osf Hansjürgen Meier. Elektrotechnik und Elektronik GmbH & Co KG

Postfachanschrift: Postfach 1405, D-32328 Espelkamp
 Hausanschrift: Eichendorffstraße 6, D-32339 Espelkamp
 Telefon (05772) 9704-0, Telefax (05772) 5730
 E-Mail: info@osf.de, Internet: www.osf.de

Coffret de whirlpool



Whirlpool Control



Whirlpool-Combination

Combi unit for controlling filter functions and hot-tub features, with Internet access and email function.

The combi unit is designed to control filter pumps with and without speed control. The massage pump, jet and underwater lighting can be operated by suitable pushbutton controls in the tub rim (optional extra), for instance using our no. 31 Remote Control or three of our EL electric switches. The EL switches can also be fitted below the water level.

The control unit includes electronic motor protection, DMX colour-lighting controller, water level controller with watchdog timer for hot tubs with spillway or skimmer, control function for backwashing using sliding valves, and terminals for connecting a dosing system, heater, EUROTRONIK-10 backwash controller, solar-temperature sensor and air-temperature sensor for frost protection.

The pushbutton controls and external touch-operated control panel are not included.



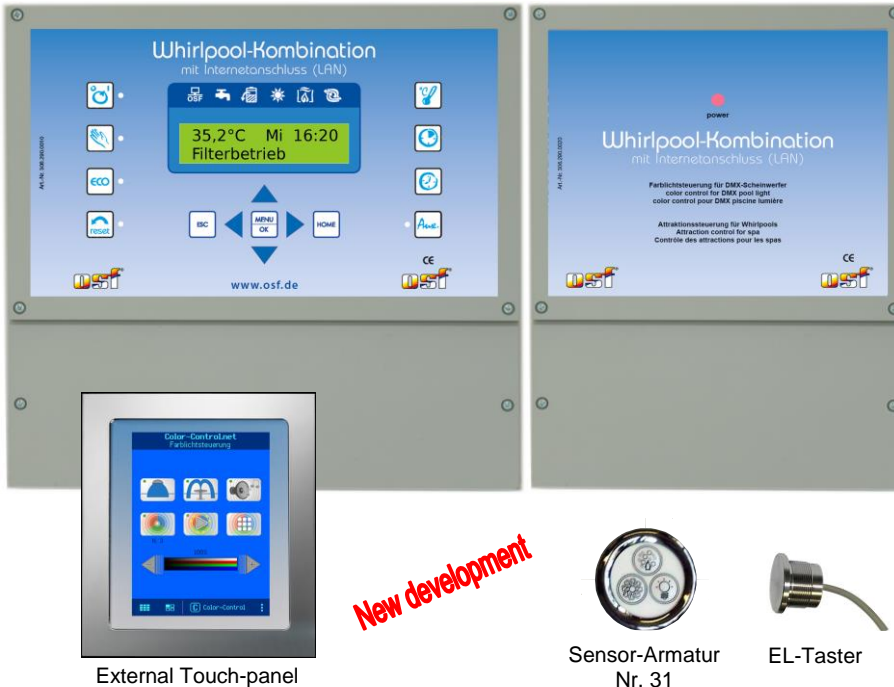
Balnéothérapie combinée

Commande de filtrage et commande pour les attractions de balnéothérapie avec connexion Internet et envoi d'e-mails.

Le système combiné convient pour la commande de pompes filtrantes avec et sans régulation de vitesse. La pompe de massage, la soufflante et l'éclairage sous l'eau peuvent être activés au moyen des boutons situés au bord de la baignoire (option). Notre robinetterie avec boutons n°31 et 3 boutons électroniques conviennent parfaitement. Ces derniers peuvent être également intégrés sous le niveau de l'eau.

L'appareil de commande dispose d'une protection moteur électronique, d'une régulation de la lumière de couleurs DMX, d'une régulation du niveau avec contrôle du temps pour balnéothérapie avec goulotte de débordement ou skimmer, d'un rétrolavage avec vannes à colonnes, du mode ECO avec diminution du niveau d'eau, de bornes de raccordement pour le système de dosage, le chauffage, la commande de rétrolavage EUROTRONIK-10, la sonde de température solaire, la sonde de température de l'air pour la fonction de protection antigél,

Les boutons et le module de commande tactile externe ne sont pas compris dans la livraison !



External Touch-panel

New development



Sensor-Armatur Nr. 31

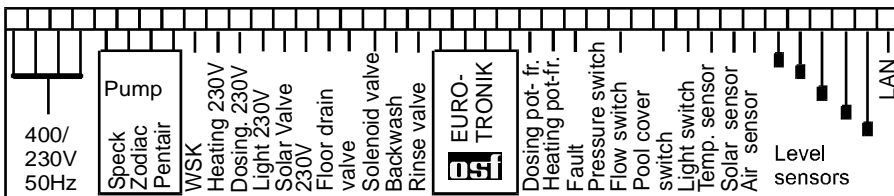


EL-Taster

Technical data / Données techniques

| | | |
|-------------------------|---------------------------|--|
| Mains | Tensione nominale | 1/N/PE/ 230V/50Hz 3/N/PE/ 400/230V/50Hz |
| Switch capacity pump | Pompe capacité | Max. 8A AC3 |
| Switch capacity heating | Chauffage capacité | Max. 3A |
| Capacity massage pump | Pompe de massage capacité | Max. 8A |
| Switch capacity blower | Ventilateur capacité | Max. 8A |
| Switch capacity light | Lumière capacité | Max. 8A |
| Color light | Lumière de couleur | RGBW DMX-512 |
| Housing dimensions | Dimensions du boîtier | 300X285X85mm |
| Housing dimensions | Dimensions du boîtier | 220X285X85mm |
| Protection class | Classe de protection | IP 40 |
| Internet | Connexion Internet | LAN |

Connections / Pool Control



Connections / Whirlpool-Attractions

