

# Produktinformation

## Dampfgenerator für Dampfbadkabinen mit Internetanschluss



### SILVER-STEAM STANDARD

Dieser vollautomatische Dampfgenerator erzeugt Wasserdampf für Dampfbadkabinen.

Der eingebaute LAN-Anschluss ermöglicht den Anschluss an ein Computernetzwerk, an das Internet und an die Gebäudeleittechnik. Somit kann eine Ferndiagnose des Generators realisiert werden.

Die exakte **osf**-Temperaturregelung übernimmt eigenständig die **automatische Leistungsanpassung (Teillastregelung)** der Heizung. Der hochwertige elektronische Niveau-regler überwacht permanent den Wasserstand im Dampfbehälter und füllt bei Bedarf selbständig Wasser nach. Zusätzliche Sicherheitseinrichtungen, wie Trockenlaufschutz (Wasser-mangelsicherung) und Sicherheitstemperaturbegrenzer, kontrollieren den Betrieb des Dampfgenerators.

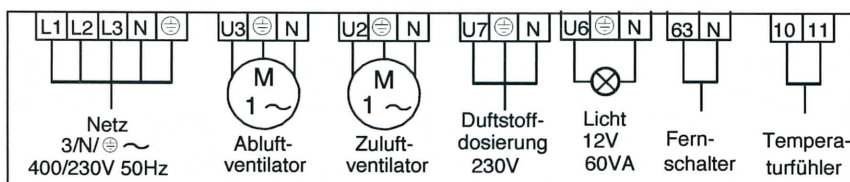
Der **Dampfbehälter besteht aus Edelstahl**. Die Dampferzeugung erfolgt durch das elektrische Heizregister. Es befindet sich direkt im Wasser. Dadurch ist der Wirkungsgrad sehr hoch und somit entsteht kein nennenswerter Energieverlust. Das Heizregister (mit STB) zeichnet sich weiterhin durch eine optimale elektrische Isolierung aus. Damit ist eine sichere Trennung zwischen elektrischem Strom und Wasser gewährleistet.

Die neue Mikroprozessorsteuerung befindet sich in einem kompakten Kunststoffgehäuse mit Steckeranschluss. In Abhängigkeit von der Wasserhärte und den Betriebsstunden weist der Generator mit einem akustischen Signal auf einen erforderlichen manuellen Entkalkungsvorgang hin.

Ein **automatisches Spülprogramm** steuert in Zusammenarbeit mit dem Mikroprozessor und der Entleerungspumpe nach jeder Benutzung die Reinigung des Dampfbehälters. Dadurch werden eine längere Lebensdauer und hohe Zuverlässigkeit der hochwertigen Anlage sichergestellt.

Bitte Rückseite beachten.


#### Anschlussplan SILVER-STEAM-Standard



#### Technische Daten SILVER-STEAM-Standard

Nennspannung	3/N/PE/ 400V/50Hz
Leistung wahlweise	3 / 4,5 / 6 / 9 / 12 / 15kW
Temperatur-Regelbereich	+30°C bis +50°C
Schutzart	IP 40
Schaltdifferenz	ca. 0,2K
Temperaturfühler	Halbleiter
Licht	12V 60VA
Abluftventilator	230V
Zuluftventilator	230V
Abfluß	Ø 32mm (außen)
Gehäusemaß	ca. 580 x 435 x 240
Dampfausgang	Ø 35mm (außen)
Wassereinspeisung	¾ " Gewinde
Einfüllstutzen für Entkalker	½ "
Internetanschluss	Ferndiagnose

Änderungen vorbehalten! 10/14

Mitglied im  bsw

osf Hansjürgen Meier · Elektrotechnik und Elektronik GmbH & Co KG



Postfachanschrift:  
Postfach 1405  
D-32328 Espelkamp

Hausanschrift:  
Eichendorffstraße 6  
D-32339 Espelkamp

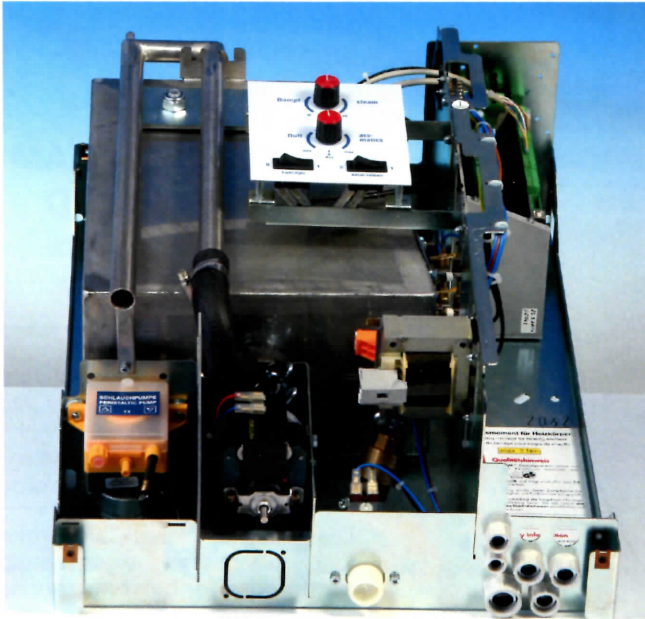
Telefon (0 57 72) 97 04-0  
Telefax (0 57 72) 57 30

E-Mail: info@osf.de  
Internet: www.osf.de



# Produktinformation

## Dampfgenerator für Dampfbadkabinen mit Internetanschluss



Dampfgenerator „Standard“  
Innenansicht.

### Technische Vorteile

1. Speziell entwickelt für Dampfbäder.
2. Konstante Dampfproduktion.
3. Duftstoffpumpe im Generator eingebaut.
4. Keine Probleme bei weichem Wasser.
- 5. Automatisches Spülprogramm gegen vorzeitige Verkalkung.**
6. Klare Trennung im Tank zwischen Strom (400 V) und Wasser.
7. Automatische Befüllung des Wasserbehälters (Edelstahl) durch elektronische Niveauregelung.
8. Anschluss für externen Fernschalter.
9. Anschluss für Münzzeitähler.
10. Diagnosestecker für Service-Terminal
- 11. Internetanschluss serienmäßig**

### Dampfleistungen:

- 3,0 kW = 4 m<sup>3</sup> Rauminhalt
- 4,5 kW = 6 m<sup>3</sup> Rauminhalt
- 6,0 kW = 9 m<sup>3</sup> Rauminhalt
- 9,0 kW = 15 m<sup>3</sup> Rauminhalt
- 12,0 kW = 20 m<sup>3</sup> Rauminhalt
- 15,0 kW = 25 m<sup>3</sup> Rauminhalt

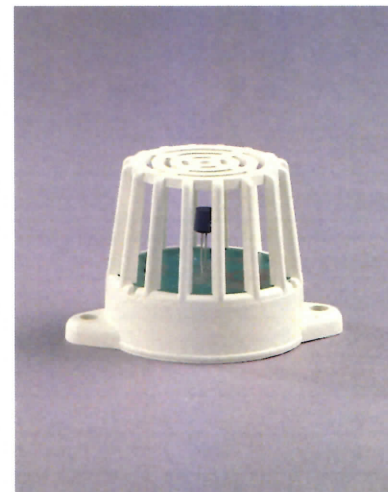
Es handelt sich um Richtwerte.  
Diese Angaben sind abhängig von verschiedenen  
technischen Voraussetzungen. Anleitung beachten.



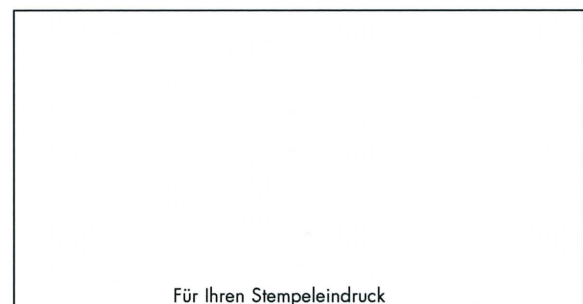
osf-Spezial-Dampfdüse (Set)



Transparente Abdeckung  
für osf-Spezial-Dampfdüse



Temperatur-Fühlersystem



Für Ihren Stempeldruck

osf Hansjürgen Meier • Elektrotechnik und Elektronik GmbH & Co KG



P.O. Box  
Postfach 1405  
D-32328 Espelkamp

Postal address:  
Eichendorffstraße 6  
D-32339 Espelkamp

Phone (05772) 9704-0  
Fax (05772) 5730

E-Mail: info@osf.de  
Internet: www.osf.de

