

Actuating drive Backwash



Connecting cable
Cable de connexion
Art. Nr.: 202.160.0420

Servomoteur Rétrolavage



EUROMATIK actuating drive (24V)

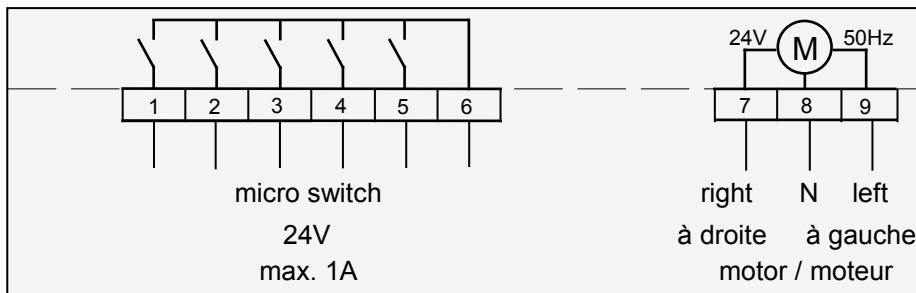
This electrical actuating drive enables automatic backwashing of a filter unit with a multi-way valve.

It is fitted with a patented rapid fixing which makes it possible to fit the actuating drive onto a valve without opening it with just a few steps. The OSI actuating drive is suitable for fitting to many valve makes of sizes 1 1/2" and 2". The valve itself is not included in delivery. A 6 - pole plug connection is integrated for the electrical power supply. You can also purchase a suitable connecting cable with a matching plug from OSI.

Potential-free version

This actuating drive is fitted with a potential-free limit switch and is therefore especially suitable for control using a PLC.

Potential-free actuating drive | Servomoteur sans potentiel



Servomoteur EUROMATIK (24V)

Ce servomoteur électrique permet le rétrolavage automatique d'un système de filtration avec une vanne multivoie.

Il possède une fixation rapide brevetée qui permet d'installer le servomoteur sur une vanne en un tour de main, sans l'ouvrir. Le servomoteur OSI s'adapte sur de nombreuses vannes de 1 1/2" et 2". La vanne ne fait pas partie de la livraison. Pour le raccordement électrique, un connecteur 6 pôles est intégré.

Sans potentiel version

Ce servomoteur contient des interrupteurs de fin de course sans potentiel et est donc particulièrement adapté au pilotage par le biais d'un automate.

Technical data

Données techniques

| | | |
|-----------------------|----------------------------|------------------------------|
| Nominal voltage | Tension nominale | 1/N 24V/50Hz |
| Switching capacity | Puissance de connexion | ca. 5W |
| Protection class | Type de protection | IP 54 |
| Housing dimensions | Dimensions du boîtier | 220x110x115mm |
| Static water pressure | Pression statique de l'eau | max. 0,3 bar |
| Water above valve | Colonne d'eau sur vanne | max. 3 m |
| Connecting cable | Cordon d'alimentation | 3 m (optional) |
| Mounting type | Type de fixation | rapid fixing/fixation rapide |

Änderungen vorbehalten! 05/11

Mitglied im: bsw

osf Hansjürgen Meier · Elektrotechnik und Elektronik GmbH & Co KG



Postfachanschrift:
Postfach 1405
D-32328 Espelkamp

Hausanschrift:
Eichendorffstraße 6
D-32339 Espelkamp

Telefon (0 57 72) 97 04-0
Telefax (0 57 72) 57 30

E-Mail: info@osf.de
Internet: www.osf.de

